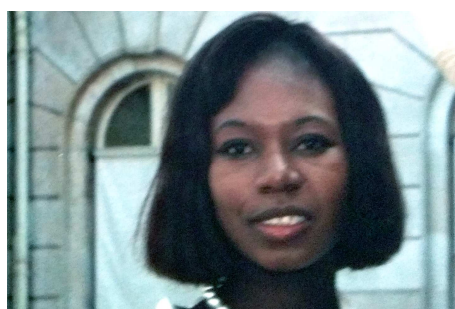




## FINANCEMENT



KEUR PAULINE

1 rue René Sallé - 77500 Chelles

[contact@keurpauline.org](mailto:contact@keurpauline.org) Tél : 00 33 (0)6.73.36.15.33 [www.keurpauline.org](http://www.keurpauline.org)

Numéro de déclaration à la Sous- Préfecture de Meaux : W 771013870

## À QUOI VA SERVIR LE FINANCEMENT ?

### 1/ CONSTRUCTION DES BATIMENTS :

Achat terrain, trois salles de classe, une salle de repos, une cuisine, une cantine pour le déjeuner, deux bureaux pour les enseignants.

### 2/ DU MOBILIER SCOLAIRE ET DES ÉQUIPEMENTS PÉDAGOGIQUES POUR APPRENDRE :

L'école maternelle accompagne l'enfant dans l'acquisition des apprentissages premiers. Découverte de la lecture et des activités artistiques, développement moteur et de la motricité fine, entrée dans l'univers des nombres... autant de domaines à explorer pour l'enfant à cette étape de sa vie. Pour donner aux enseignants de cette école les moyens de remplir leur mission éducative, mobilier scolaire et matériel pédagogique sont indispensables.

### 3/ DES INSTALLATIONS SANITAIRES POUR AMÉLIORER LA SANTÉ :

Peu de petites écoles en Afrique en particulier dans les régions, sont équipées d'infrastructures d'eau et d'assainissement. Or, elles ont un impact positif sur la santé des enfants et favorisent leur acquisition des bonnes pratiques en hygiène. La création de WC et salles d'eau à l'école maternelle « Keur Pauline », c'est un environnement scolaire sain et une initiation à l'éducation à la santé.

### 4/ UNE AIRE DE JEUX POUR EXPLORER ET OSER :

Les jeux extérieurs, dans un espace sécurisé, sont une formidable occasion de découvrir de nouvelles possibilités.

**Courir, grimper, sauter... autant d'actions qui permettent à l'enfant de bien grandir et de prendre confiance en lui !**

### 5/ CONTAINEURS POUR LE TRANSPORT DU MATÉRIEL IMPORTÉ :

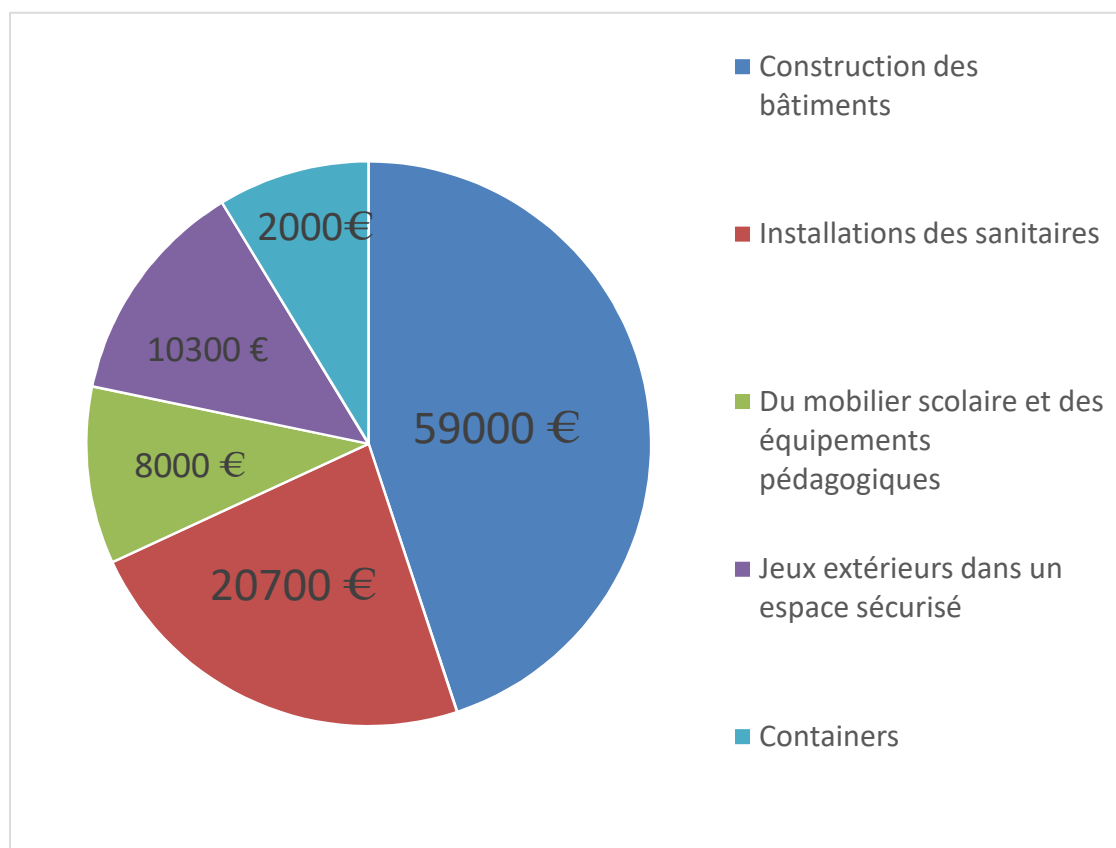
## PREVISIONNEL

### a) Ressources

DESIGNATION	ACTUEL	PREVISION
Produit opérationnel (ventes diverses)	0	0
Contribution/dons	4 000	0
Collecte de fonds	0	80 000
Cotisation adhérent 100€/an	0	6 000
Dons collectivités	0	10 000
Fondations et associations	0	0
Autres produits (matériel scolaires)	0	0
Produits financiers/intérêts bancaires	0	0
<b>TOTAL</b>	<b>4 000</b>	<b>96 000</b>

TOTAL DES RESSOURCES : 100 000 €

### b) Dépenses



TOTAL DES DEPENSES : 100 000 €

**MOBILISONS-NOUS MAINTENANT !**

**Pour faire vivre l'association  
Faites la connaitre autour de vous.**

**Coordonnées Bancaires : IBAN : FR 76 1870 6000 0097 5237 0414 534 BIC : AGRIFRPP887**

**Intitulé du compte : KEUR PAULINE, 1 RUE RENE SALLE-77500 CHELLES**

**Crédit Agricole : Agence Chelles Gambetta (00229)**